

# DIANA ARMI

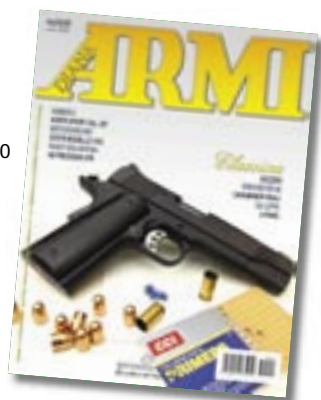
**ANNO DI FONDAZIONE:** 1967

**PREZZO DI COPERTINA:** euro 5,50

**DIRETTORE:** Bruno Circi

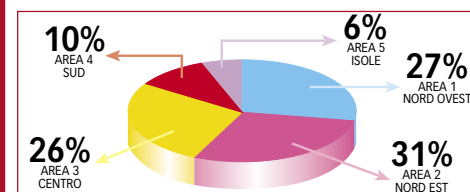
**PERIODICITÀ:** mensile

"Diana Armi" offre una panoramica continuamente aggiornata delle nuove produzioni armiere nazionali ed estere ed è considerata una lettura di riferimento per tutti gli appassionati di armi, moderne e d'epoca, collezionisti, tiratori e cacciatori. Oltre alle rubriche legate agli aspetti legali, ai libri, agli appuntamenti, Diana Armi propone ogni mese un inserto dedicato al tiro (tiro a segno e a volo, dinamico e ad avancarica, arco e soft air) ed ai coltelli (da caccia, da tasca, da collezione).

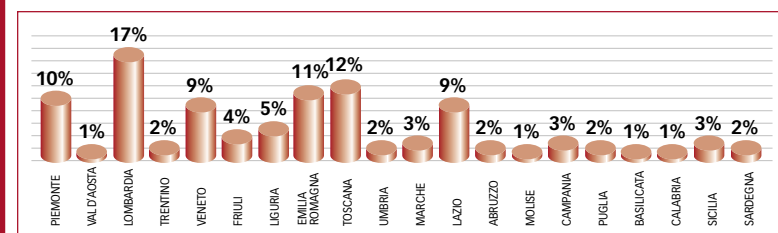


## DISTRIBUZIONE GEOGRAFICA

### AREE NIELSEN



### REGIONI



## TARIFE e PRINCIPALI FORMATI PUBBLICITÀ

Formato	Dimensioni	Prezzo
1 PAGINA AL VIVO	mm 210 x 275	€ 2.300
½ PAGINA AL VIVO	orizz. mm 210 x 135,5 vert. mm 106 x 275	€ 1.400
¼ PAGINA AL VIVO	quadr. mm 108 x 136 orizz. mm 210 x 68 vert. mm 58 x 275	€ 730
POSIZIONI SPECIALI		2° cop. € 3.310 3° cop. € 3.000 4° cop. € 3.650

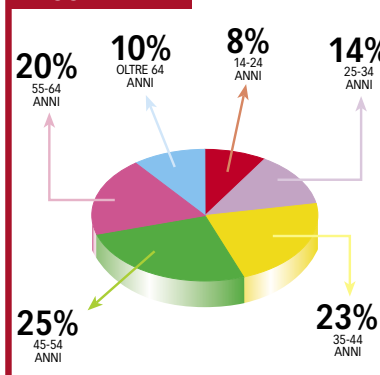
## NUMERI

**TIRATURA:** 23.800  
**DIFFUSIONE EDICOLA:** 8.700  
**DIFFUSIONE ABBONAMENTI:** 3.000  
**DIFFUSIONE MEDIA (ADS):** 11.700  
**DIFFUSIONI PARTICOLARI**  
 (copie gratuite per manifestazioni e raduni di settore): 5.000  
**DIFFUSIONE TOTALE:** 16.700  
**CERTIFICAZIONI:** ADS

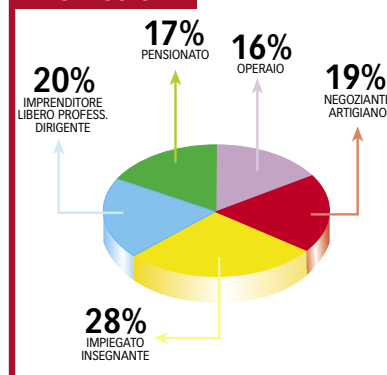
## PROFILO LETTORE

Il lettore di "Diana Armi" è prevalentemente (80%) uomo, appassionato di armi antiche e moderne, bianche e da fuoco. Ha un tenore di vita medio-elevato ed è disposto a spendere per la propria passione in abbigliamento, attrezzature, brevetti. Tra i lettori-tipo: collezionisti, antiquari, tecnici del settore, ufficiali delle tre armi, cacciatori, tiratori.

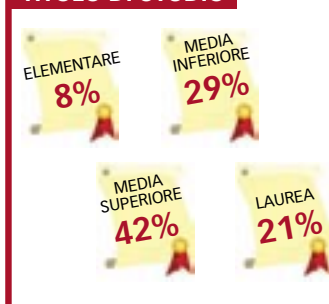
### FASCE DI ETÀ



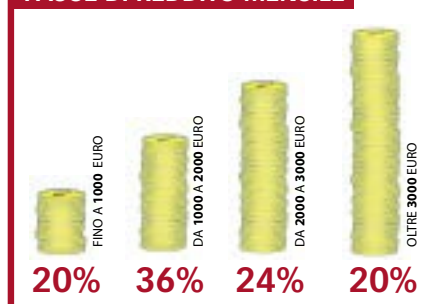
### PROFESSIONE



### TITOLO DI STUDIO



### FASCE DI REDDITO MENSILE



## ALTRE INFORMAZIONI

Spende in viaggi	fino a 1500 € /anno	25 %	da 1500 a 2500 € /anno	52 %	oltre 2500 € /anno	23 %
Spende in attrezzature	da 500 a 1000 € /anno	31 %	da 1000 a 1500 € /anno	37 %	oltre 1500 € /anno	32 %
Spende in abbigliamento	da 500 a 1000 € /anno	20 %	da 1000 a 1500 € /anno	56 %	oltre 1500 € /anno	24 %

