

# MONDO BARCA

**ANNO DI RILANCIO:** 2005

**PREZZO DI COPERTINA:** euro 6,50

**DIRETTORE:** Alessandro Cacciapuoti

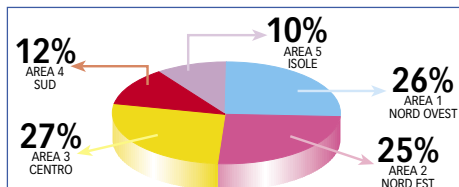
**PERIODICITÀ:** mensile

Ritorna Mondo Barca un nome che chi naviga conosce bene. Mondo Barca negli anni '80 e '90 è stata la rivista di nautica che ha fatto scuola per la capacità di innovare, la qualità dei contenuti e la bellezza della sua grafica. Mondo Barca rinasce in occasione del 45° Salone di Genova e torna completamente nuova, con la voglia di stupire, di uscire dal coro. Una rivista diversa, con uno stile unico che tratterà VELA e MOTORE con competenza e professionalità.

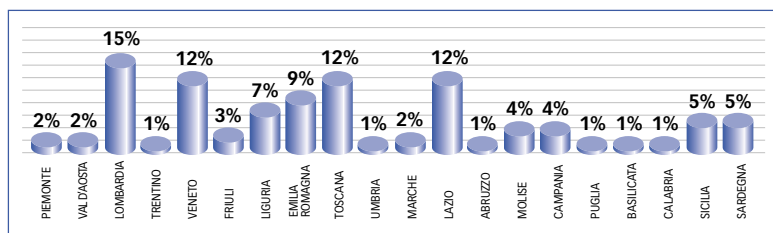


## DISTRIBUZIONE GEOGRAFICA

### AREE NIELSEN



### REGIONI



## TARIFE e PRINCIPALI FORMATI PUBBLICITÀ

Formato	Dimensioni	Prezzo
1 PAGINA AL VIVO	mm 210 x 275	€ 8.000
½ PAGINA AL VIVO	orizz. mm 210 x 142 vert. mm 106 x 275	€ 4.500
¼ PAGINA AL VIVO	orizz. mm 184 x 57,2 vert. mm 90 x 118 vert. mm 42 x 241	€ 2.500
POSIZIONI SPECIALI		2° cop. € 10.000 3° cop. € 9.000 4° cop. € 16.000

## NUMERI

**TIRATURA:** 60.000

**DIFFUSIONE EDICOLA:** 27.000

**DIFFUSIONE EDICOLA ESTERO:** 2.000

**DIFFUSIONI PARTICOLARI**

(copie gratuite per manifestazioni e raduni di settore): 5.000

**DIFFUSIONE TOTALE:** 34.000

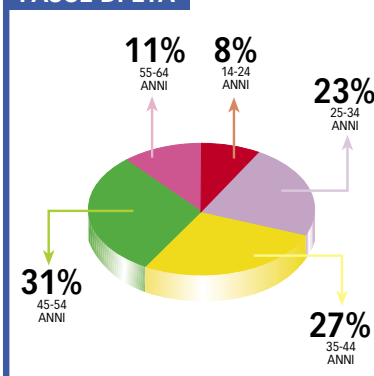
**CERTIFICAZIONI:** DATI FORNITI DALL'EDITORE

## PROFILO LETTORE

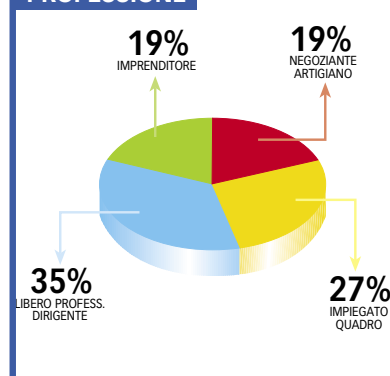
Il lettore tipo è maschio, di età compresa tra i 35 e i 55 anni, appartiene alla classe socio-economica medio-superiore con un potere d'acquisto piuttosto elevato.

I lettori sono persone interessate all'acquisto di barche, appassionati del settore e addetti ai lavori (proprietari di cantieri).

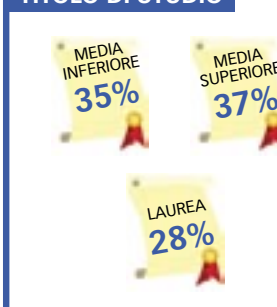
### FASCE DI ETÀ



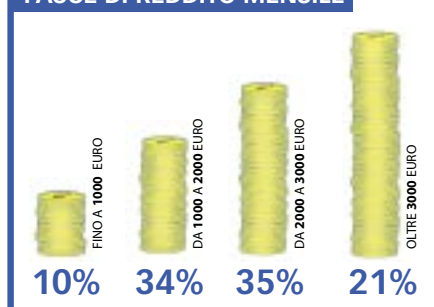
### PROFESSIONE



### TITOLO DI STUDIO



### FASCE DI REDDITO MENSILE



## ALTRE INFORMAZIONI

Spende in viaggi	fino a 1500 € /anno	28%	da 1500 a 2500 € /anno	41%	oltre 2500 € /anno	31%
Spende in attrezzature	da 500 a 1000 € /anno	29%	da 1000 a 1500 € /anno	37%	oltre 1500 € /anno	34%
Spende in abbigliamento	da 500 a 1000 € /anno	24%	da 1000 a 1500 € /anno	46%	oltre 1500 € /anno	30%

Utilizza carta di credito	Possiede un PC	Possiede auto fuoristrada o station wagon	Possiede una barca o un gommone	Possiede un camper
92%	76%	57%	75%	19%